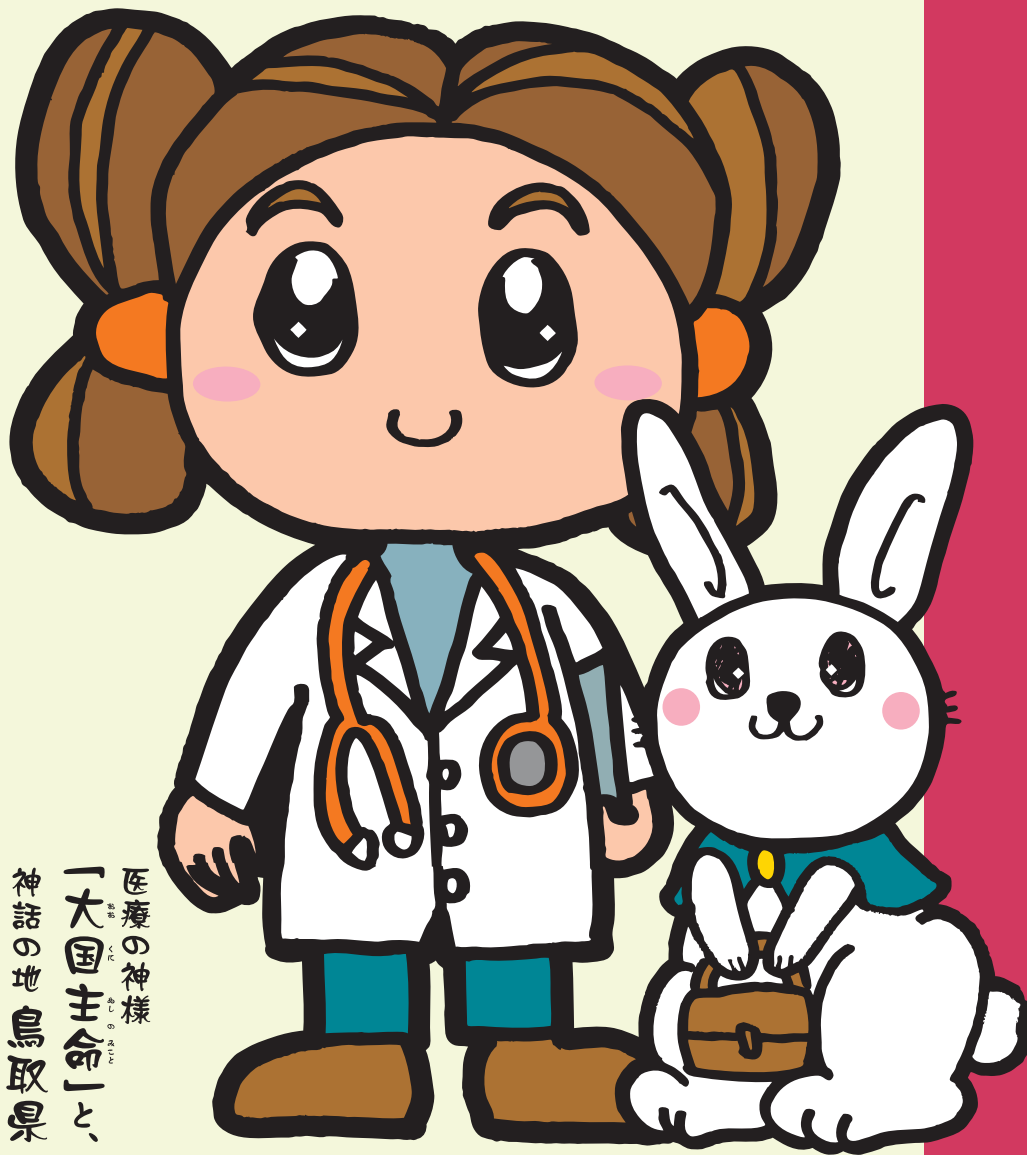
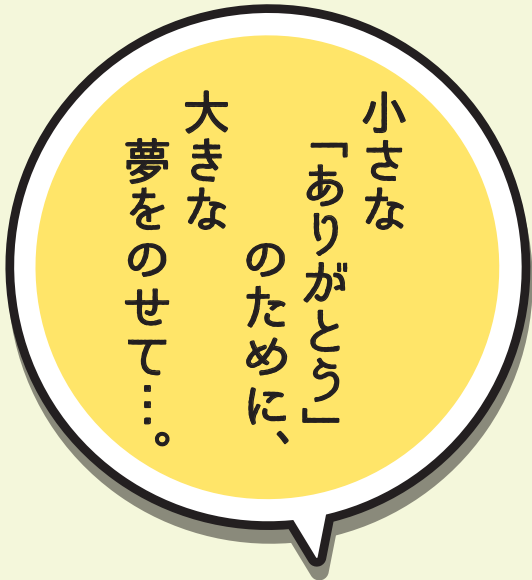


鳥取県の臨床研修

鳥取県
臨床研修病院
ガイドブック
2024



医療の神様
「大國主命」と、
神話の地鳥取県

鳥取県の臨床研修病院の概要

病院長からのメッセージ



鳥取県立中央病院 院長
ひろあき やすあき
廣岡 保明

鳥取県立中央病院は2018年12月改築され、清潔でゆったりとした外来、病棟になり、新しい医療機器も多数整備されました。130名を超える医師(研修医含)が勤務する鳥取県東部の中核病院として高度急性期医療を担っています。特に、脳血管内治療、不整脈に対するアブレーション、放射線治療(IMRT等)がんゲノム医療など東部圏域では当院でしかできない医療をはじめ、ダビンチによる手術、内視鏡治療、不妊治療、2次~3次救急(小児救急含)、緩和医療など、優秀な指導医と一緒に(マンツーマン体制)あらゆる症例を経験することができます。

現在当院では、働き方改革のみならず働きやすさ改革を推し進めており、研修医が疲労困憊してしまわないようにきちんと休養がとれる体制をも構築しています。皆さんの期待を裏切らない研修を用意してお待ちしています。



鳥取市立病院 病院長
おおいし まさひろ
大石 正博

鳥取市立病院の病院理念は1.信頼される病院、2.心温まる病院、3.楽しく働ける病院です。設立理念"楽しく働ける"を挙げている病院は珍しいと思います。当院は急性期から慢性期までの医療を担っています。急性期医療としては二次救急を中心に、昨年度は年間約2,400件の救急車を受け入れ、約3,200件の手術を行っています。また、48床の地域包括ケア病棟を有し地域医療支援病院に指定されています。急性期の治す医療だけではなく、支える医療・介護も大切にするケアミックス病院です。当院のキャッチコピーは、"ひとと地域をケアで包む"鳥取市立病院です。ひとりの患者さんを急性期から慢性期まで永く診ることで、患者さんの社会的側面を考慮しながら全人的医療のできる医師の育成を目指しています。



鳥取赤十字病院 院長
たけうち ひろみ
竹内 裕美

本院は地域医療を担う鳥取県東部の基幹病院の1つです。鳥取県庁近くの中心市街地にあり、地理的にも受診しやすいため診療所からの紹介も多く、プライマリケアに対応する基本的な疾患から高度医療を必要とする疾患まで幅広い疾患をまんべんなく経験できることが特徴の1つです。

本院は日本赤十字社の系列病院であり、赤十字社の創設理念の1つである「奉仕」の精神から、大規模災害時にDMATや救護医療チームを他の医療機関に先駆けて派遣しています。大規模災害時に備えての訓練等を経験できるのも大きな特徴です。

本院は病床数350床で医師数70人の中規模病院ですが、大規模病院にはないアットホームな雰囲気があり、研修医一人一人に対応するオーダーメイドの研修を目指していますので、1人でも多くの研修医に来ていただくことを期待しています。



鳥取生協病院 院長
みなぎ しんいち
皆木 真一

私たちは、「無差別・平等の医療」という基本理念に基づき、多職種協働で医療実践を行っています。その事は病気だけでなく、患者さんの労働・生活を見ていくことにも繋がります。その視点を大切に、研修としては、救急医療、急性期医療、亜急性期医療(地域包括ケア、回復期リハビリ)、そして緩和ケア、さらに在宅医療と、総合的臨床研修の場はここにあります。研修医と共に作る研修をしています。研修医の希望に沿った研修を目指しています。Generalistを目指す人もSpecialistを目指す人も、夢と希望を持って皆さんが来られることを強く願っています。



鳥取県立厚生病院 院長
はなびし けいいち
花木 啓一

当院は、鳥取県中部の中核病院として地域の急性期医療を担っています。当院では、その規模がワンチームを形成できる最大限度程度であることから、304床を擁しながらも医師を始め多職種が良好なチームワークで診療に当たっていることが特徴です。初期研修医は、指導医と膝を突き合わせ、医療スタッフと顔の見える関係を維持しながら、呼吸・循環・消化器疾患等の救急・集中医療、内視鏡や鏡視下手術を含む各種がんの診断・治療、脳血管を含む各種IVR、周産期・小児医療等の豊富な症例について深く学ぶことができます。

初期臨床研修はその後の医師人生の基盤を形成する重要な時期です。ぜひ私たちと一緒に充実した2年間を過ごしましょう。



鳥取大学医学部附属病院 病院長
たけなか あつし
武中 篤

本院は「地域と歩む高度医療の実践」の理念のもと、多種多様な職種で構成する様々なチーム医療を通して、安心安全で質の高い医療を地域に提供しています。

臨床研修や専門医研修など、多彩なプログラムで若手医師のニーズに応えるとともに、みなさんが自らの目標に向かって真摯に努力し、医療チームの一員としての協調性を備えた、成熟した社会人となるようサポートします。



山陰労災病院 院長
てしま りょうた
豊島 良太

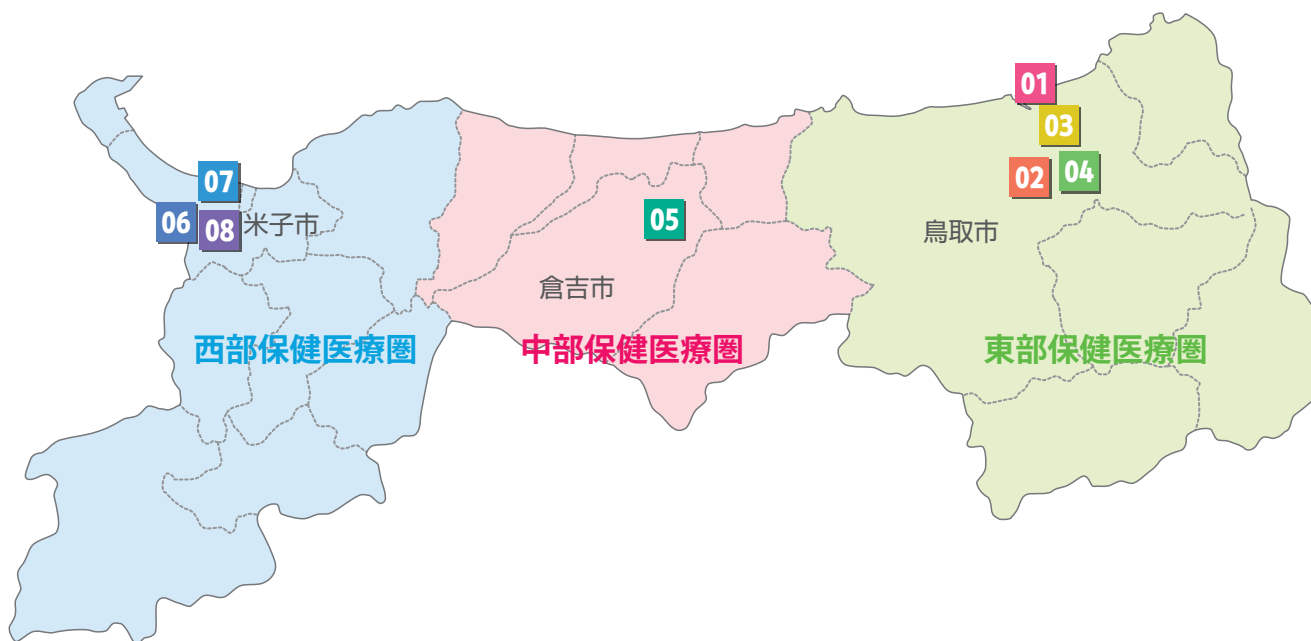
当院は、独立行政法人労働者健康安全機構労災病院グループの一員として、働く人々の健康を守る「勤労者医療」を実践すると共に、地域の中核病院として急性期医療を担っています。初期臨床研修においては、制度発足以来53名が修了しており、今後も指導医とマンツーマン体制のもと、プライマリケアに十分対応できる心・技・体とも優れた臨床医を育成することを目指しています。同時に、当院ではどのような状況が起っても、指導医が研修医を受け止める体制を作っており、充実した研修が出来ると考えています。山陰の風光明媚な場所での研修を希望される研修医をお待ちしています。



米子医療センター 院長
ひさとめ いちろう
久留 一郎

米子医療センターは急性期医療を提供する病院ですので、およそ14日間での治療を行い、患者を自宅または療養型病棟へ戻すことが使命の病院です。研修医の皆さんは急性期の様々な疾患の臨床経験を積むことができます。また当院には緩和ケア病棟があり、不治の病の患者の終末期医療を経験できるのも特徴です。当院は270床の中規模な病院ですので、緊密なコミュニケーションにより、診療科の垣根を超えた柔軟な指導が受けられます。研修医と指導医と一緒に研修しながら、初期対応としての鑑別診断能力と救急を含めた治療の力を当院で是非身に付けて下さい。

鳥取県内の 臨床研修病院



もくじ

01	鳥取県立中央病院	2
02	鳥取市立病院	4
03	鳥取赤十字病院	6
04	鳥取生協病院	8
05	鳥取県立厚生病院	10
06	鳥取大学医学部附属病院	12
07	独立行政法人労働者健康安全機構 山陰労災病院	14
08	独立行政法人国立病院機構 米子医療センター	16

鳥取県で初期臨床研修をしませんか

鳥取県は県と県内臨床研修病院が協議会を立ち上げ、研修医のための様々な取り組みを行っています。また、医学生が県内臨床研修病院を見学する場合には旅費を助成しています。

主な取組

救急講習受講料の助成

研修医の受講する救急講習(ACLS,BLS,ICLS,JMECC)受講料を助成します。

研修医交流会の開催

年1回各病院の研修医が集まる研修医交流会を開催します。

臨床研修セミナーの開催

研修医を対象とした県外講師等による臨床研修セミナーを開催します。

詳しくはWEBで

鳥取県臨床研修指定病院協議会のホームページをご覧ください

鳥取県の臨床研修病院の魅力を知っていただくため、ホームページを作成しています。各病院の最新情報、プロモーションビデオなど魅力満載ですので、ぜひご覧ください。



お問い合わせ先

鳥取県臨床研修指定病院協議会
(事務局)
鳥取県福祉保健部健康医療局
医療政策課医療人材確保室

〒680-8570 鳥取県鳥取市東町 1-220
TEL : 0857-26-7195 FAX : 0857-21-3048
Mail : ishikakuho@pref.tottori.lg.jp

鳥取県臨床研修指定病院協議会のホームページはこちら！

QRコードからアクセスできます



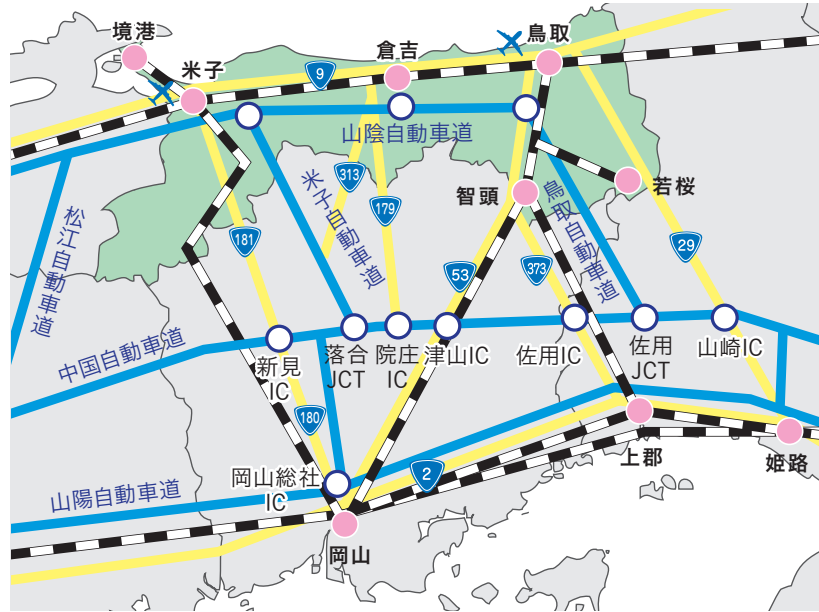
鳥取県 臨床研修

検索



小さな「ありがとう」のために、大きな夢をのせて…。

鳥取県へのアクセス



鉄道の場合

※時間は目安です

東京・名古屋
京阪神方面

鳥取

大阪～鳥取
約**2時間20分**
智頭急行「特急スーパーはくと」

山陽・九州方面

岡山～鳥取
約**1時間40分**
智頭線・因美線「特急スーパーいなば」

東京・名古屋
京阪神方面

倉吉

大阪～倉吉
約**3時間**
智頭急行「特急スーパーはくと」

山陽・九州方面

岡山～倉吉
約**2時間40分**
智頭線・因美線「特急スーパーいなば」、
山陰本線

東京・名古屋
京阪神・山陽
九州方面

米子

岡山～米子
約**2時間**
伯備線「特急やくも」

JRご利用の所要時間

	鳥取	倉吉	米子
東京	約4時間50分	約5時間30分	約5時間30分
名古屋	約3時間10分	約3時間50分	約3時間50分
京都	約2時間50分	約3時間30分	約3時間20分
大阪	約2時間20分	約3時間	約3時間10分
岡山	約1時間40分	約2時間40分	約2時間
広島	約2時間30分	約3時間30分	約2時間50分



自家用車の場合

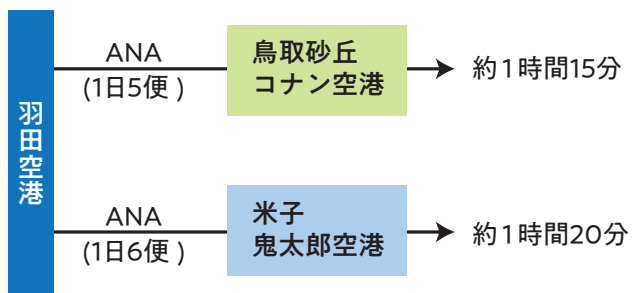
※時間は目安です

	鳥取	倉吉	米子
東京	約8時間	約8時間40分	約8時間40分
名古屋	約4時間20分	約5時間	約5時間
大阪	約2時間30分	約3時間20分	約3時間20分
岡山	約2時間30分	約2時間	約2時間
広島	約4時間	約3時間20分	約3時間
福岡	約7時間10分	約6時間40分	約6時間




飛行機の場合

令和5年6月1日現在



※発着時刻、便数はお断りなしに変更となる場合があります。
運航等の詳細は、航空会社にご確認願います。



鳥取県内の 臨床研修病院

01 鳥取県立中央病院

〒680-0901 鳥取県鳥取市江津 730
TEL：0857-26-2271

02 鳥取市立病院

〒680-8501 鳥取県鳥取市の場一丁目 1 番地
TEL：0857-37-1522

03 鳥取赤十字病院

〒680-8517 鳥取県鳥取市尚徳町 117 番地
TEL：0857-24-8111

04 鳥取生協病院

〒680-0833 鳥取県鳥取市末広温泉町 458
TEL：0857-24-7251

05 鳥取県立厚生病院

〒682-0804 鳥取県倉吉市東昭和町 150
TEL：0858-22-8181

06 鳥取大学医学部附属病院

〒683-8504 鳥取県米子市西町 36-1
TEL：0859-38-7025

07 山陰労災病院

〒683-8605 鳥取県米子市皆生新田 1-8-1
TEL：0859-33-8181

08 米子医療センター

〒683-0006 鳥取県米子市車尾 4-17-1
TEL：0859-33-7111

発行元・お問い合わせ先

鳥取県臨床研修指定病院協議会
(事務局)

鳥取県福祉保健部健康医療局
医療政策課医療人材確保室

〒680-8570 鳥取県鳥取市東町 1-220
TEL：0857-26-7195 FAX：0857-21-3048
Mail：ishikakuho@pref.tottori.lg.jp

令和5年6月発行